

# Ūdens sildītājs ar akumulācijas tvertni

## SWVPC



Kompakta tvertne siltumsūkņim, kas apvieno sanitārā ūdens sildītāju ar lielu siltummaini (dubulta čūska/spirāle) un apkures akumulācijas tvertni.

### Papildu aprīkojums

Iespējams uzstādīt elektrisko tēnu ar termostatu gan ūdens sildītājā, gan akumulācijas tvertnē  
GRW-1,4kW/230V; GRW-2,0kW/230V;  
GRW-3,0kW/230V; GRW-4,5kW/400V

## Svarīgākās priekšrocības

Kompakta uzbūve

- aizņem maz vietas, pateicoties ūdens sildītāja un akumulācijas tvertnes kombinācijai vienā tvertnē

Liels dubultais čūska/spirāles siltummainis karstā ūdens tvertnē

- divu parelētu čūsku/spirāļu savienojums veido vienu lielu siltummaini
- pateicoties lielai siltuma apmaiņas virsmai efektīva sadarbība ar siltummaini

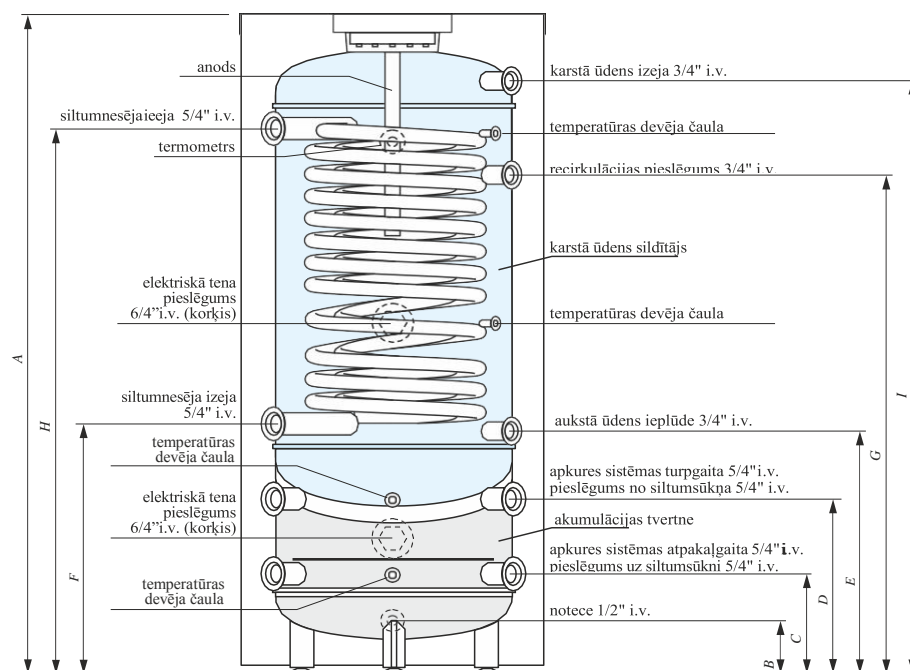
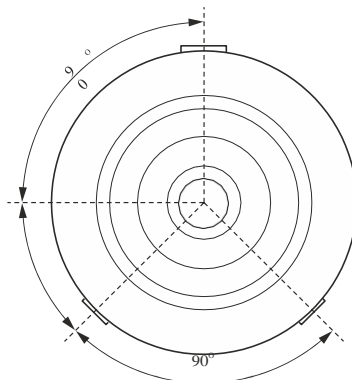
Akumulācijas tvertne

- akumulācijas tvertne paredzēta siltuma un/vai aukstuma uzglabāšanai

Stratifikācijas plāksne akumulācijas tvertnē

- akumulācijas tvertnē stratifikācijas plāksne novērš karstā ūdens sajaukšanos ar atdzesēto ūdeni, kas atgriežas no apkures sistēmas

## Izmēri



	Diametrs (mm)	A (mm)	B (mm)	C (mm)	D (mm)	E (mm)	F (mm)	G (mm)	H (mm)	I (mm)
SWVPC-250/60	695	1610	127	234	384	544	563	1154	1289	1454

## Tehniskie dati

Modelis	Tilpumi /kopējais /ūdens sildītājs /akumulācijas tvertne	Siltummaiņa laukums (m <sup>2</sup> )	Nominālais spiediens (ūdens sildītājs/akumulācijas tvertne) (MPa)	Siltummaiņa jauda**(kW)	Biezums / izolācijas materiāls (mm)**	Siltuma zudumi ****(W)	Anods
SWVPC-250/60	295/235/60	2,7	0,6 / 0,3	75 / 23	67/PUR/NR	56	AMW.M8.500

\* Detalizēti garantijas nosacījumi aprakstīti garantijas talonā.

\*\* Ar parametriem 80/10/45°C / 55/10/45°C (siltumnesēja temperatūra / ūdens temperatūra no ūdensvada / patērējamā ūdens temperatūra), siltumnesēja plūsma caur siltummaini 2,5 m<sup>3</sup>/h.

\*\*\* Izolācija: NR - nedemontējama

\*\*\*\* Saskaņā ar ES Komisijas rezolūciju nr. 812/2013, 814/2013.